

## Montageanleitung für Dachschmuckfiguren

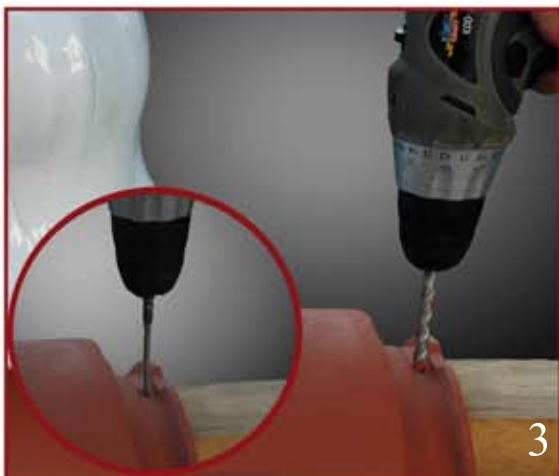


Durch den Firstziegel muss ein Loch gebohrt werden.



Nun wird die Figur mittels der beiliegenden Sechskantschraube unter Verwendung der beiliegenden Unterlegscheibe mit dem Firstziegel verschraubt.

Achtung: Schraube nur handfest anziehen!



Der Firstziegel selbst soll mittels einer Senkkopfschraube am Trockenfirst befestigt werden. Dazu muss das Nagelloch des Firstziegels aufgebohrt werden (falls nicht vorhanden, neues Loch bohren).



### Hinweise!!

Zwischen Figur und Firstziegel kann eine Ausgleichsschicht aus Mörtel verwendet werden, falls der Firstziegel einen kleineren Radius als die Passfläche der Figur aufweist. Bitte kein Silicon oder Klebstoffe verwenden, um den Feuchtigkeitsaustausch nicht zu unterbinden (führt zum Erlöschen der Gewährleistung).